

Politiche per il Suolo in Emilia-Romagna

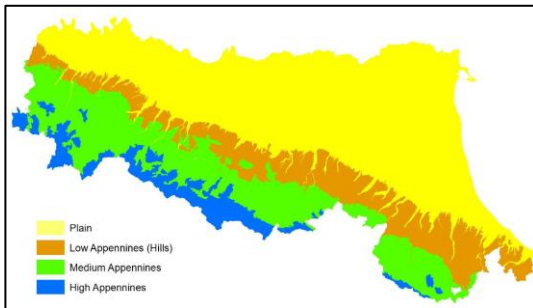
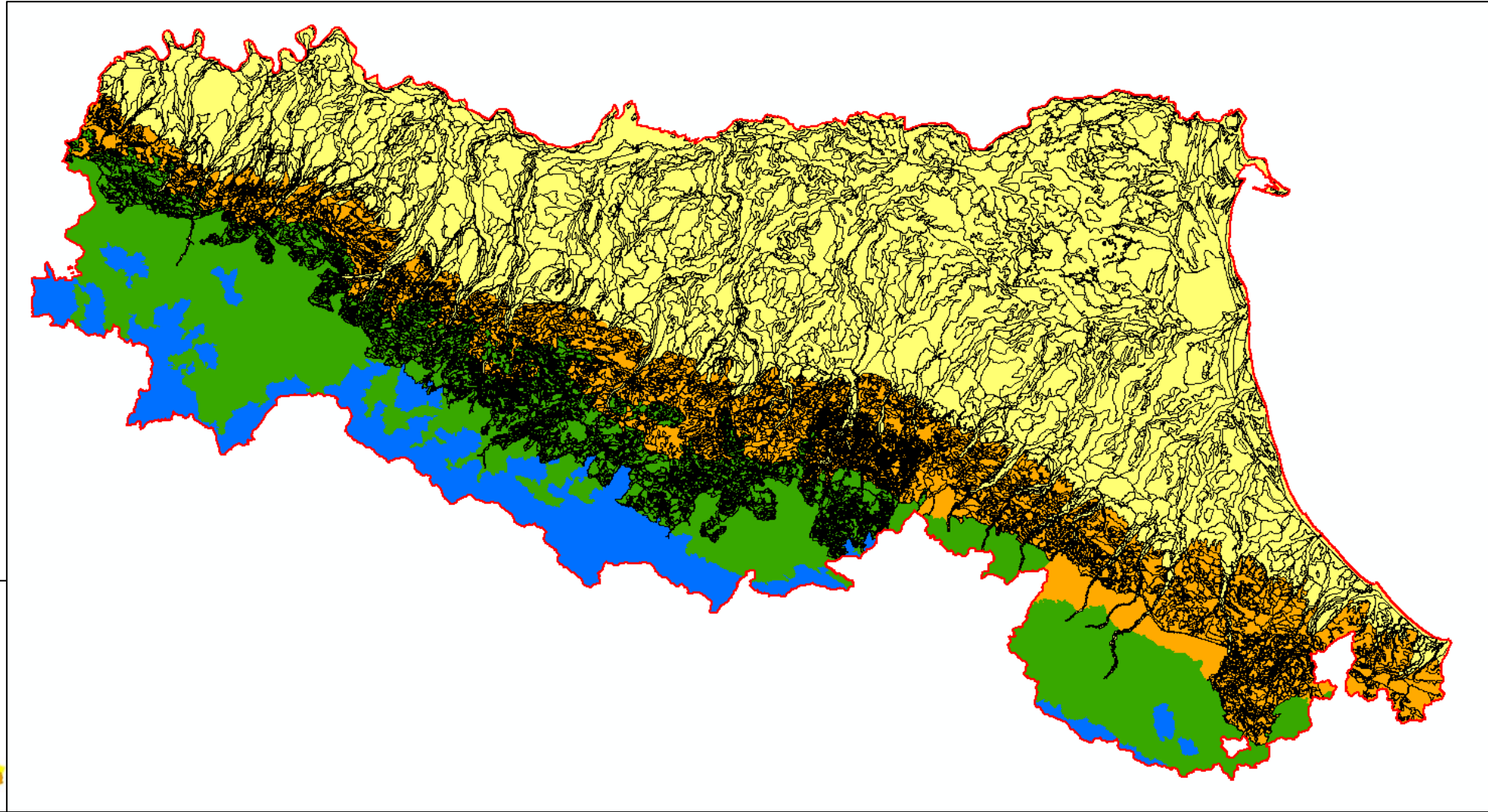
Giampaolo Sarno
Regione Emilia-Romagna

Rimini, 4 maggio 2023

Carta dei Suoli

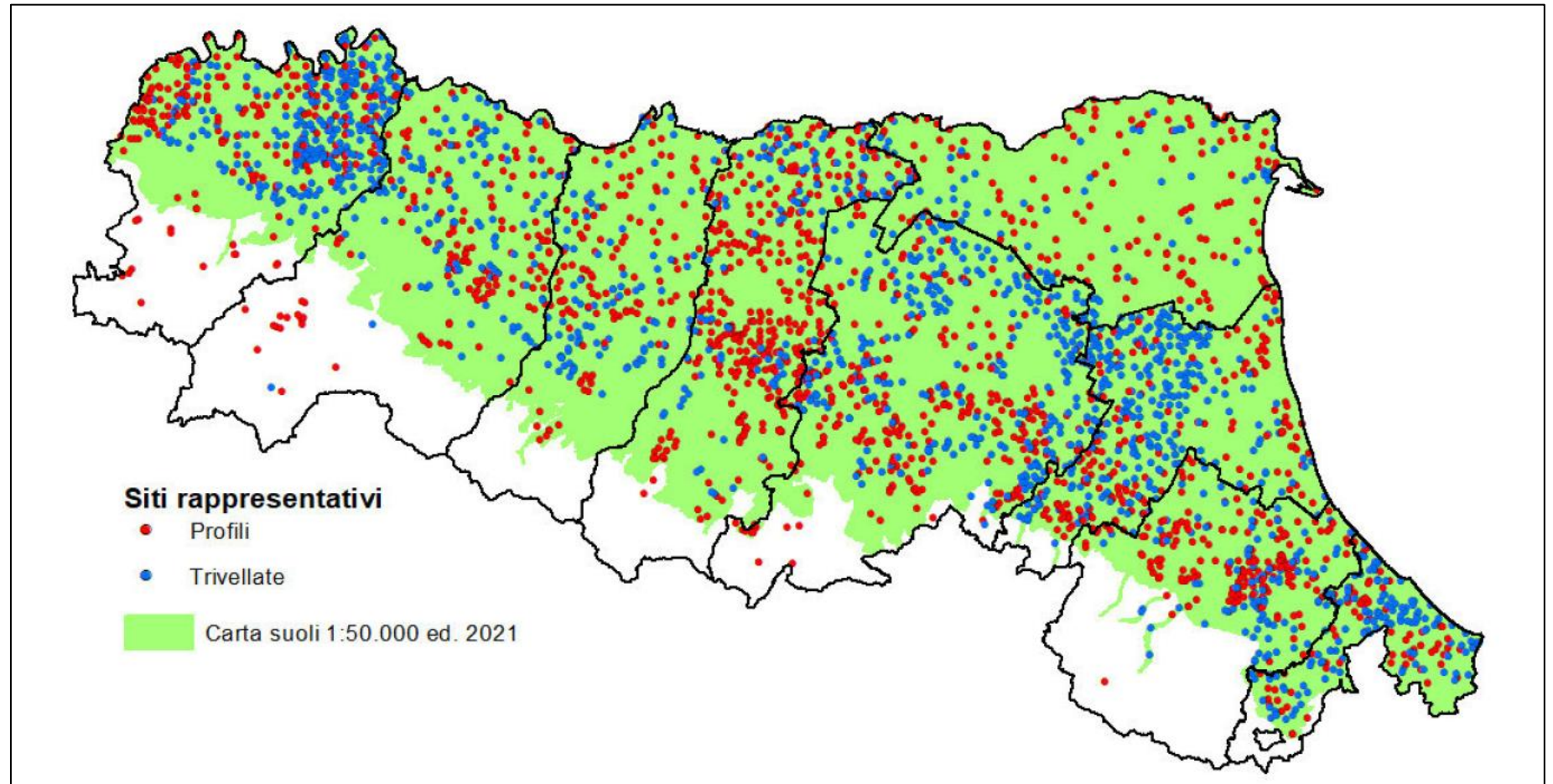
1: 50.000

466 Tipi di suolo



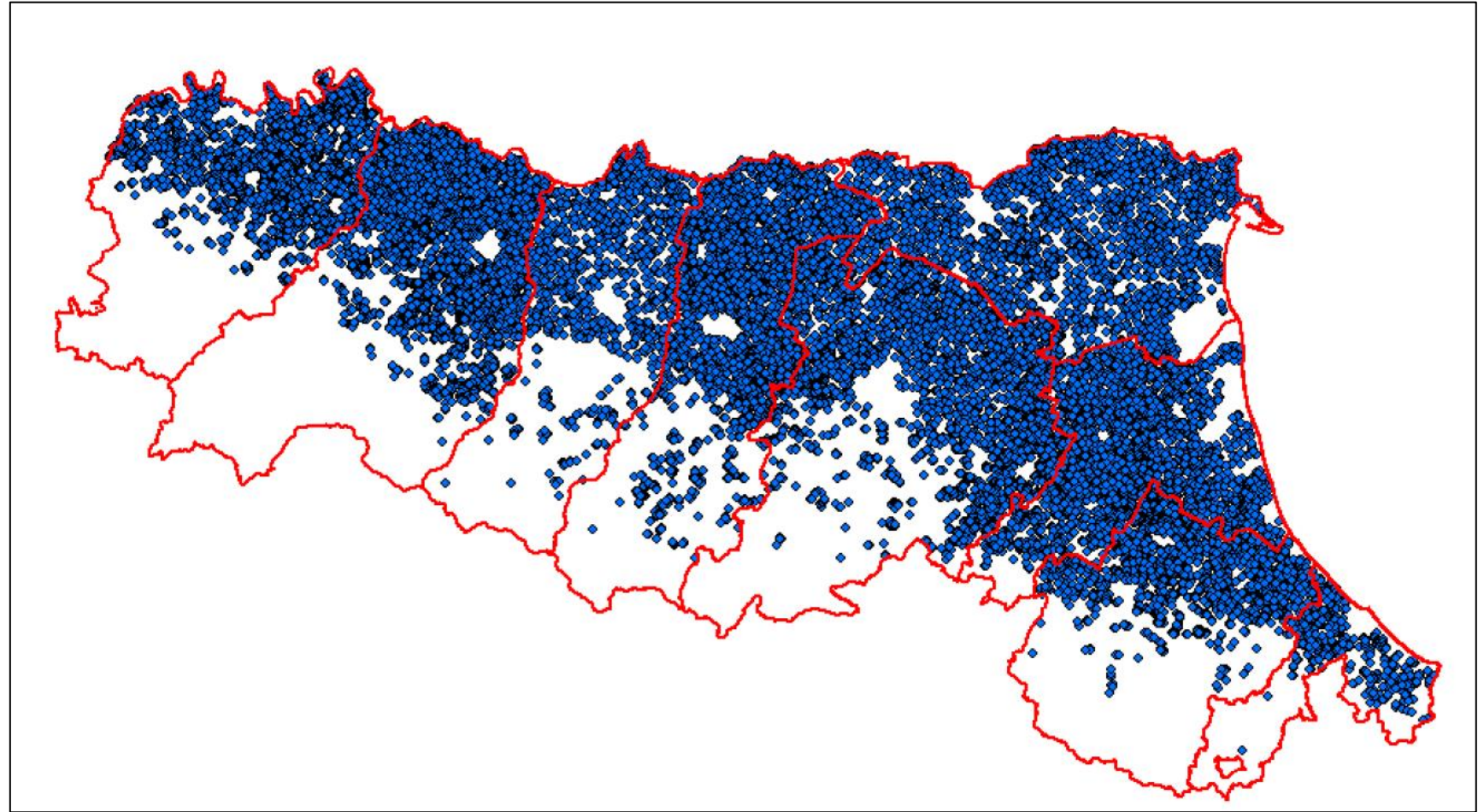
Distribuzione dei Suoli benchmark

3.000+ siti
rappresentativi
dei tipi di suolo



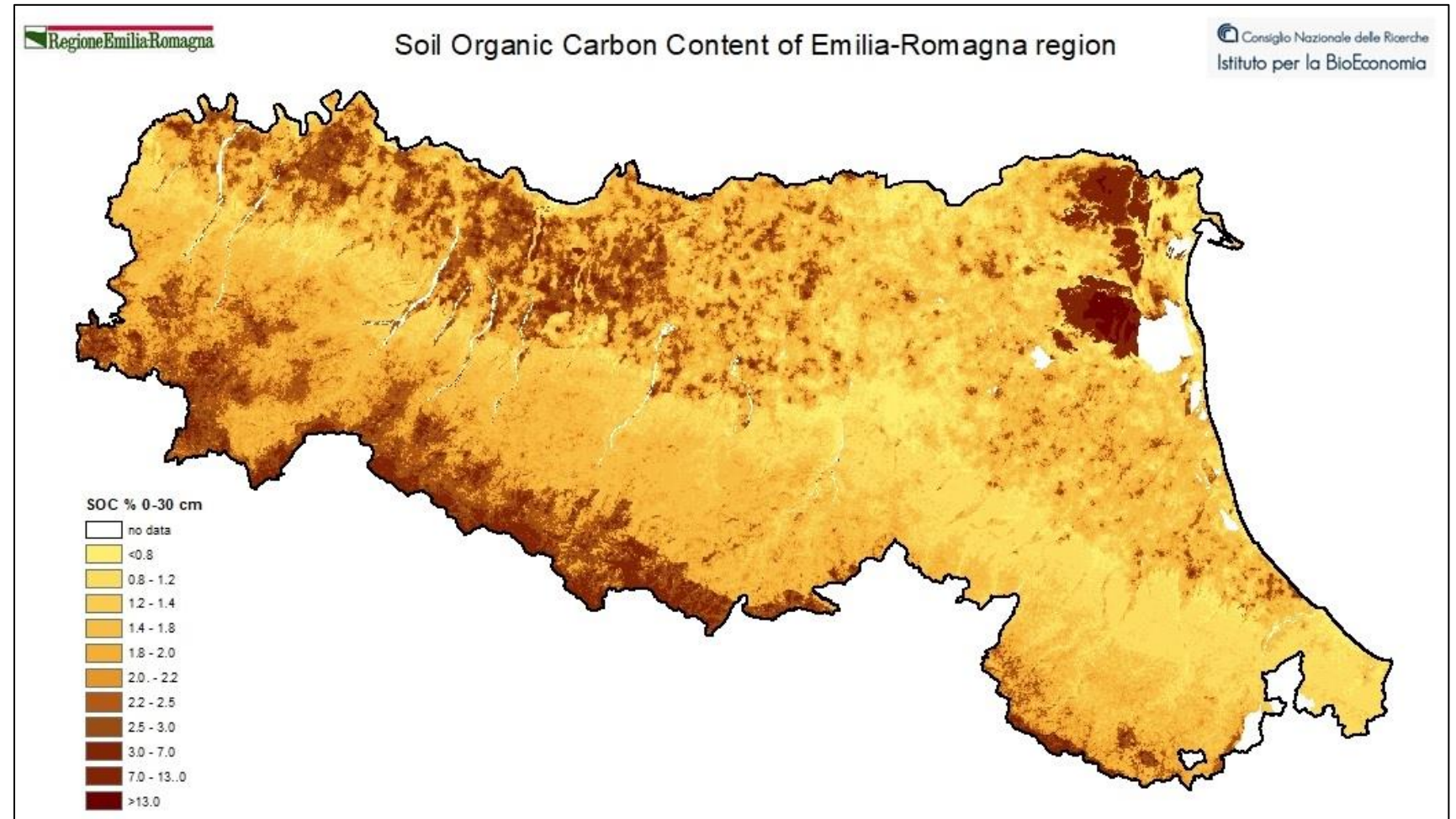
Assistenza tecnica alla concimazione

42.000+
Analisi chimico-fisiche
georeferenziate



Distribuzione del C organico(0-30 cm)

15.000 analisi
Corg



CARATTERIZZAZIONE DELLA QUALITÀ DEI S. AGRICOLI (Proprietà chimiche, fisiche e biologiche)

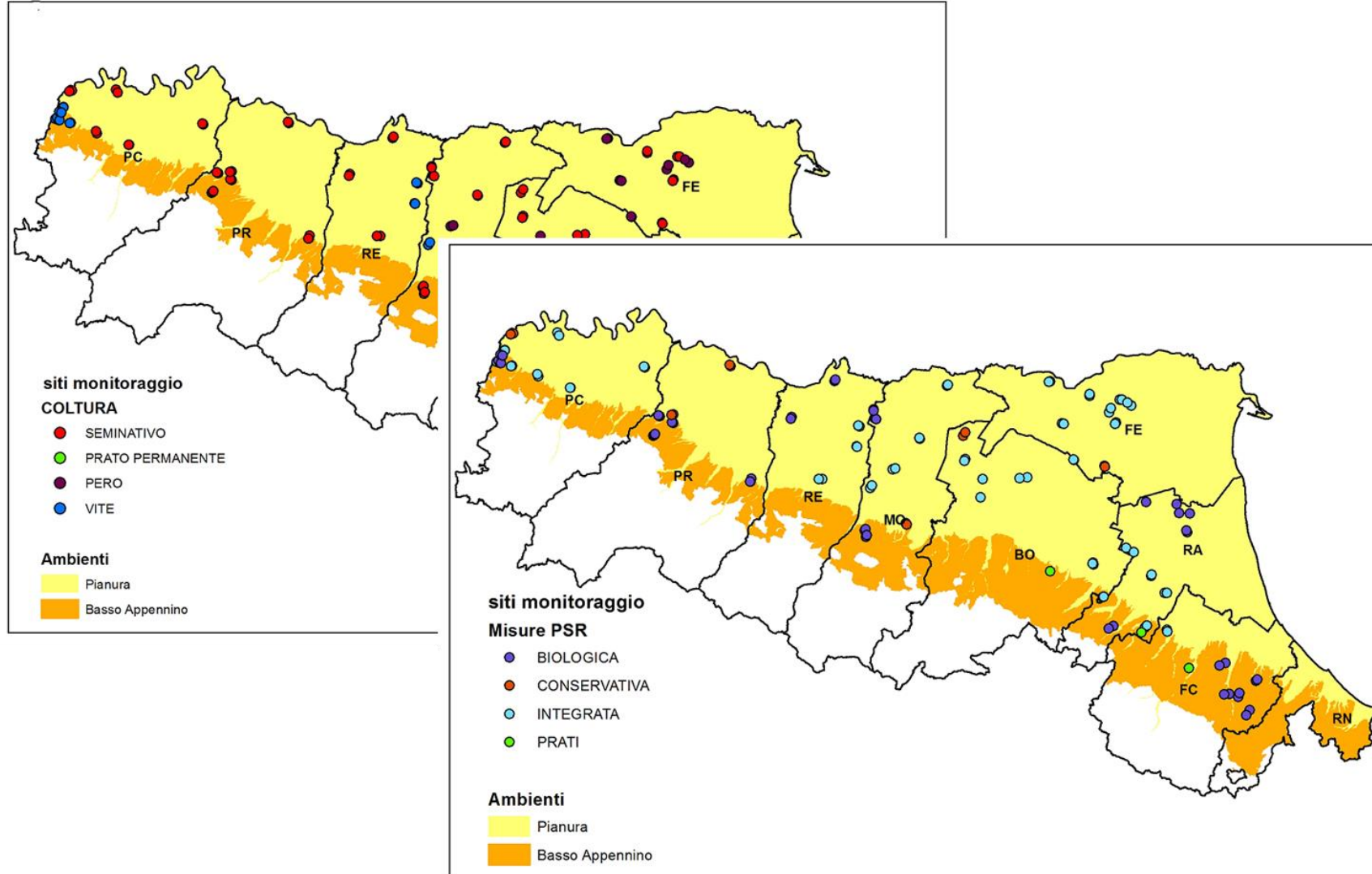
1. Durata: 2018 - 2023
2. Finanziamento: PSR 2014-2020 (500.000 euro)
3. Coordinamento
 - DG Ambiente
 - DG Agricoltura.
4. Esecuzione: coop. I.ter. (rilevamento e campionamento)
laboratorio C.S.A. (analisi)

Obiettivi

1. Valutazione qualità dei suoli
2. Valutazione azioni PSR
3. Indicatori per C farming
il PSR aumenta il Corg?

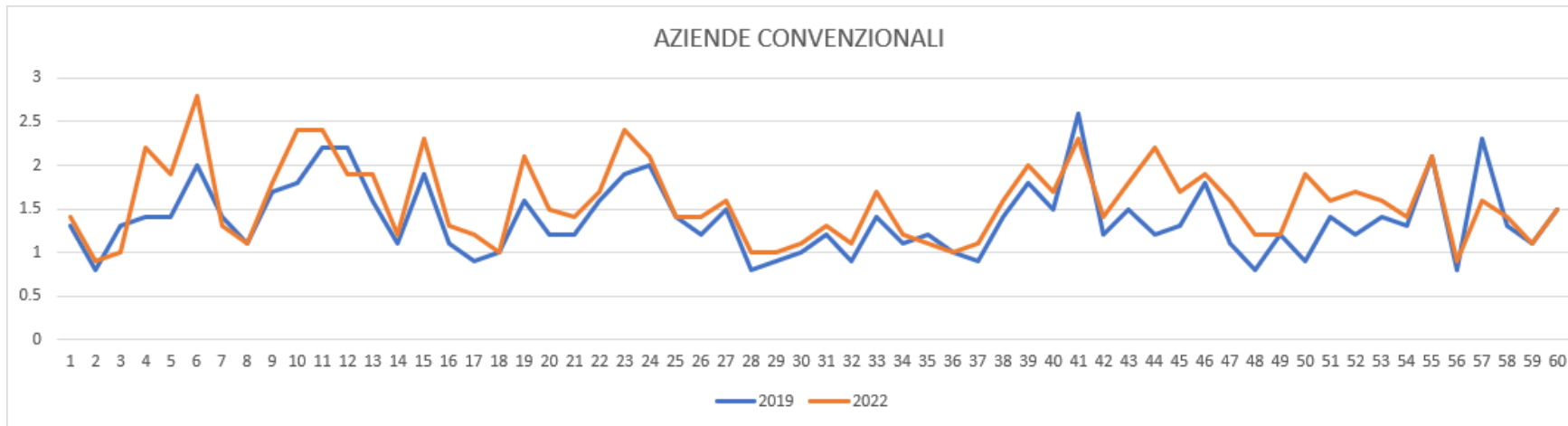
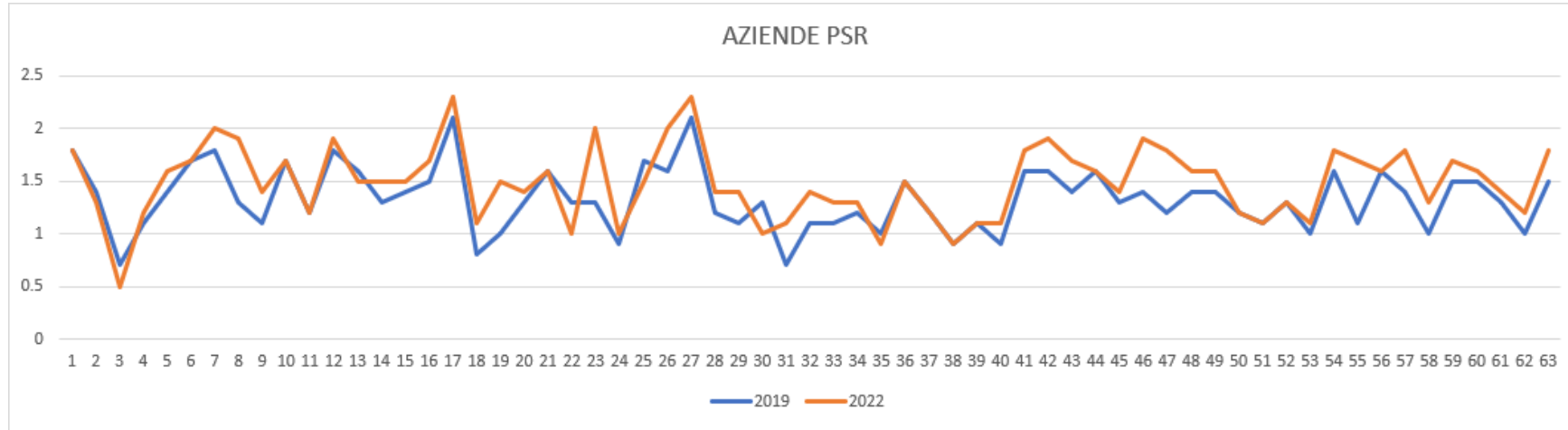


MONITORAGGIO QUALITÀ SUOLI



MONITORAGGIO QUALITÀ SUOLI

primi risultati: SOC % 0-30 cm





**Programma di
Sviluppo Rurale**
dell'Emilia-Romagna
2014 - 2020

Lo Sviluppo Rurale per il suolo



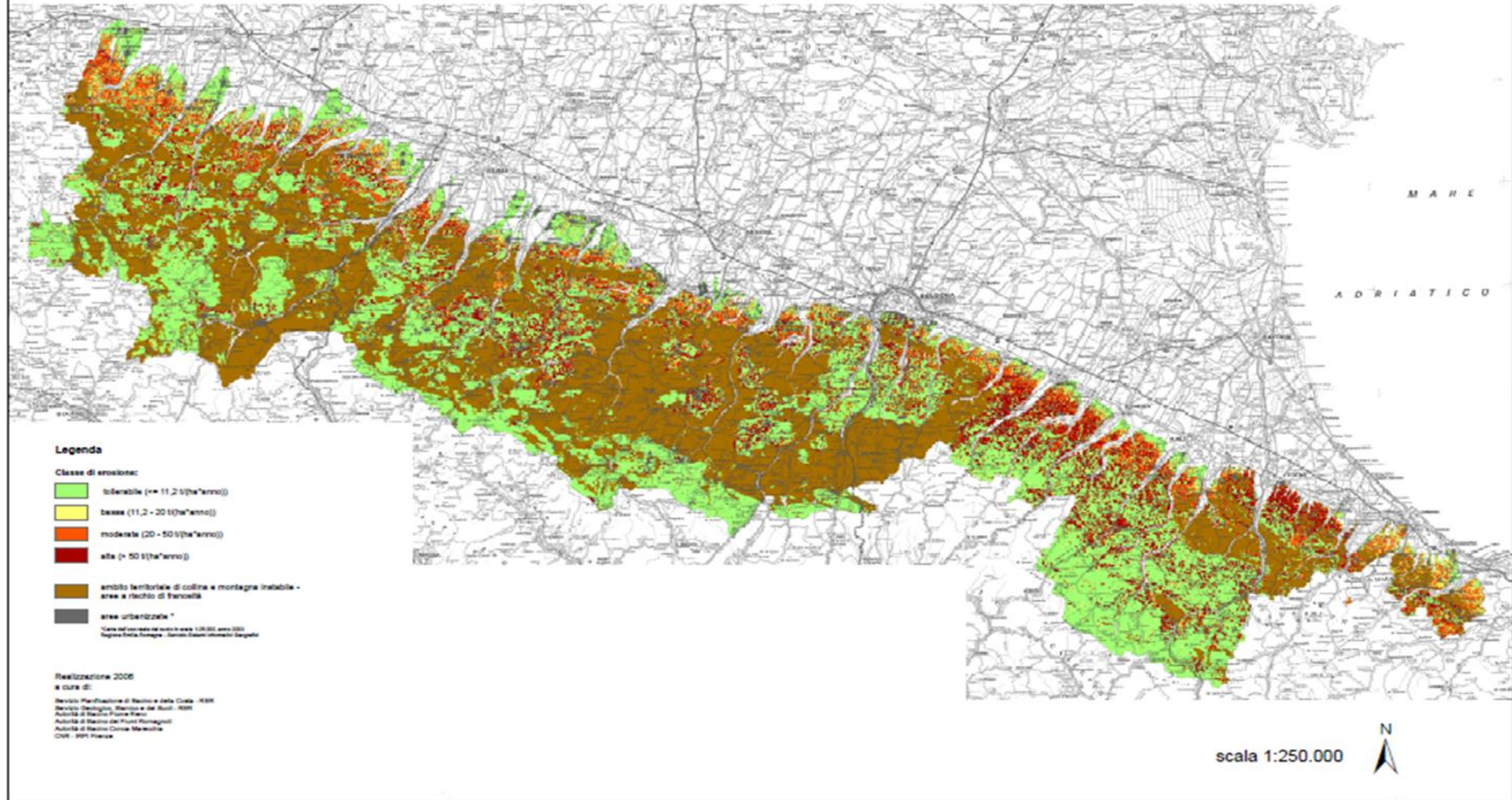
UNIONE EUROPEA
Fondo Europeo Agricolo
per lo Sviluppo Rurale



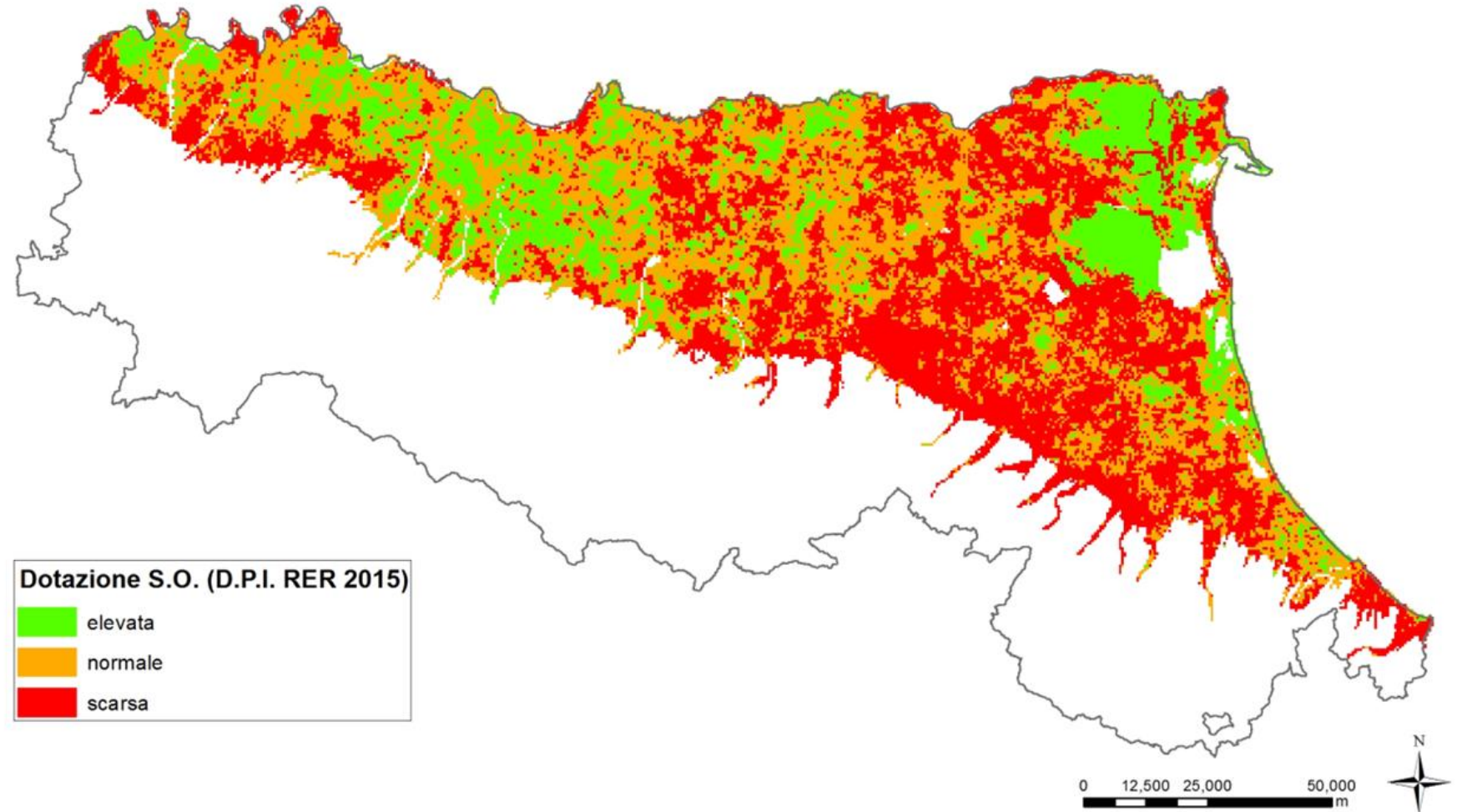
 **Regione Emilia-Romagna**

L'Europa investe nelle zone rurali

Minacce: Erosione Idrica



Minacce: riduzione S. org



Operazioni ACA per il suolo: un bilancio

operazioni	(2014-2022)		
	previsione	erogati	superfici
	Meuro	Meuro	ha
10.1.3 incremento SO	6,7	11	12.103
10.1.4 agricoltura conservativa	5,4	1,8	1.221
Totali	12,1	12,9	13.553





OPERAZIONI AGROCLIMA-AMBIENTALI 2014-22

EFFETTI SULLA SOSTANZA ORGANICA

Operations	Area	SOM increase			SOC increase	
	ha	kg · ha ⁻¹ anno ⁻¹	t·anno	Variazione annua stock SOS (%) (a)	kg·ha ⁻¹	Mg·anno ⁻¹
10.1.01 Integrated	112.674	21	2.331	0,0005	12	1.353
11.1/2. 01 – Ecological	148.511	31	4.973	0,0008	18	2.886
10.1.03 Soil improvers	12.103	996	11.168	0,0255	578	6.482
10.1.04 Conservation agriculture	1.221	1.311	1.601	0,0336	761	929
10.1.07 Permanent Meadows	8.124	960	7.799	0,0246	557	4.526
10.1.10 Environmental set aside	5.710	451	2.575	0,0116	262	1.495
Cover crops	645	606	391	0,0155	352	227
Total	288.098	106	30.838	0,0027	61	17.898

Grazie per l'attenzione

giampaolo.sarno@regione.emilia-romagna.it